

Dopravní podnik města Pardubic a.s.

Teplého 2141, 532 20 Pardubice, tel. 466899111, fax 466304778, e-mail dpmp@dpmp.cz
IČO 63217066 – DIČ CZ 63217066 – č.ú. 19 – 2372930267 / 0100 KB Pardubice

Dopravní podnik města Pardubic a. s.



Sinc s. r. o.

T. G. Masaryka 2065/26

568 02 **Svitavy**

Váš dopis značky / ze dne

20. 9. 2023
došlo 7. 10.

Naše značka

Lp/23/143e

Vyřizuje / linka

Ing. L. Podivín/233

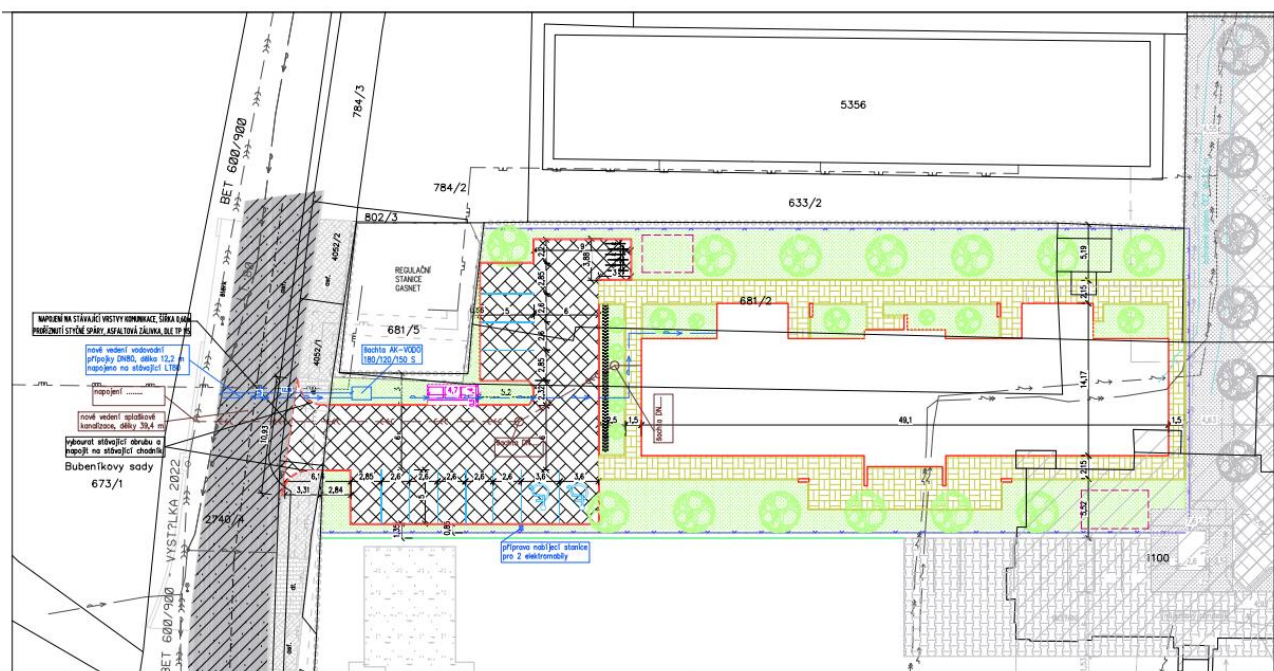
Pardubice

14. 11. 2023

Věc: Transformace Domova pod Kuňkou – areál ke Tvrzí; vyjádření ke společnému územnímu a stavebnímu řízení

S umístěním a realizací uvedené stavby souhlasíme za podmínky, že stavební práce nebudou probíhat v blízkosti napájecí kabelové trasy, jejíž orientační zakres je v příloze. Nehráněná kabelová trasa nesmí být přejížďena vozidly ani stavebními stroji. Na kabelech nesmí být deponován žádný materiál.

Přímo v zobrazeném území – viz náhled –



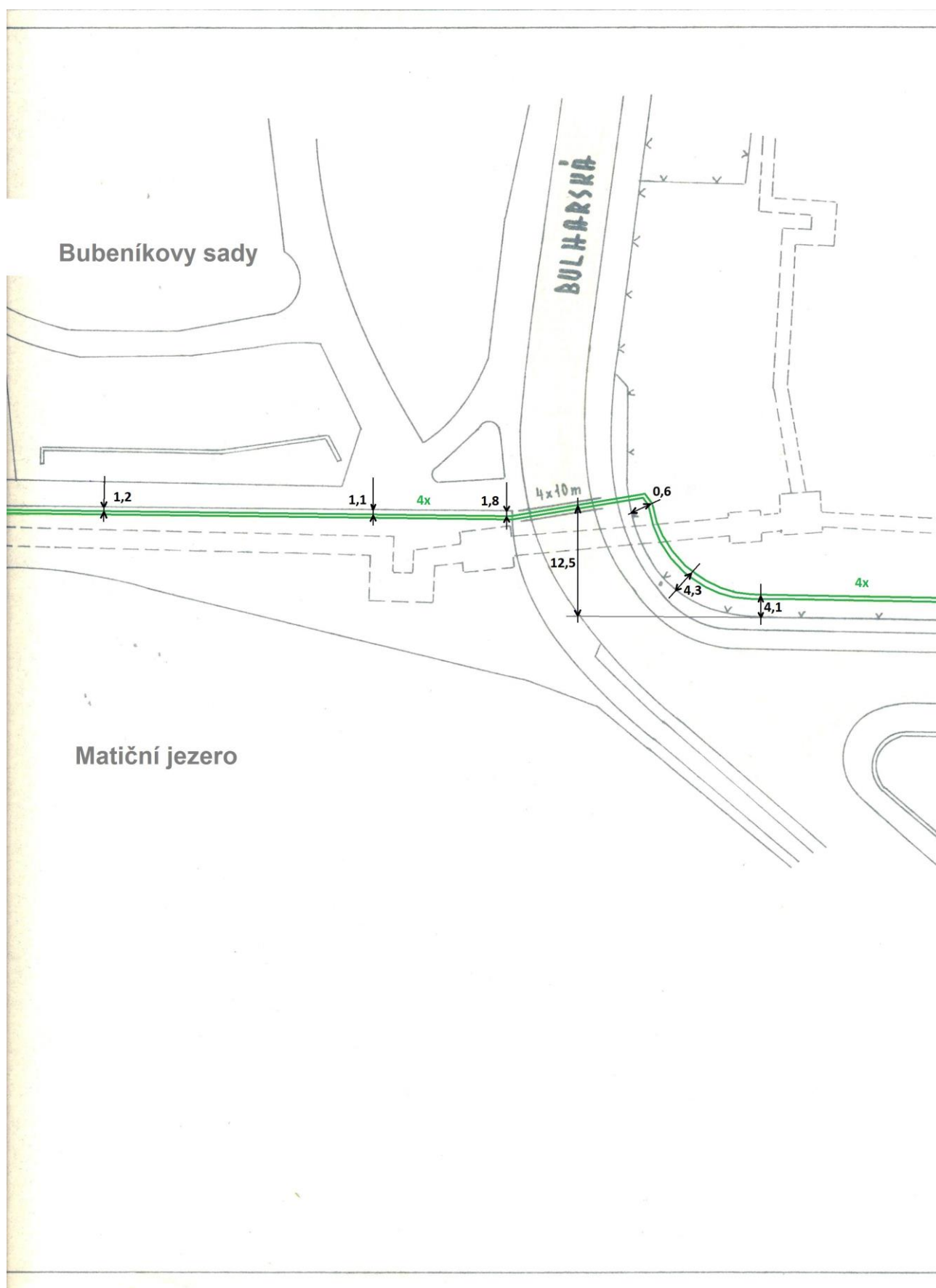
– **se nenacházejí** podzemní ani nadzemní zařízení DPmP a. s. V blízkosti tohoto území, podél ulice Bulharské a Ke Tvrzí, je vedena trasa napájecích kabelů 600 V DC IT – viz příloha.

S pozdravem

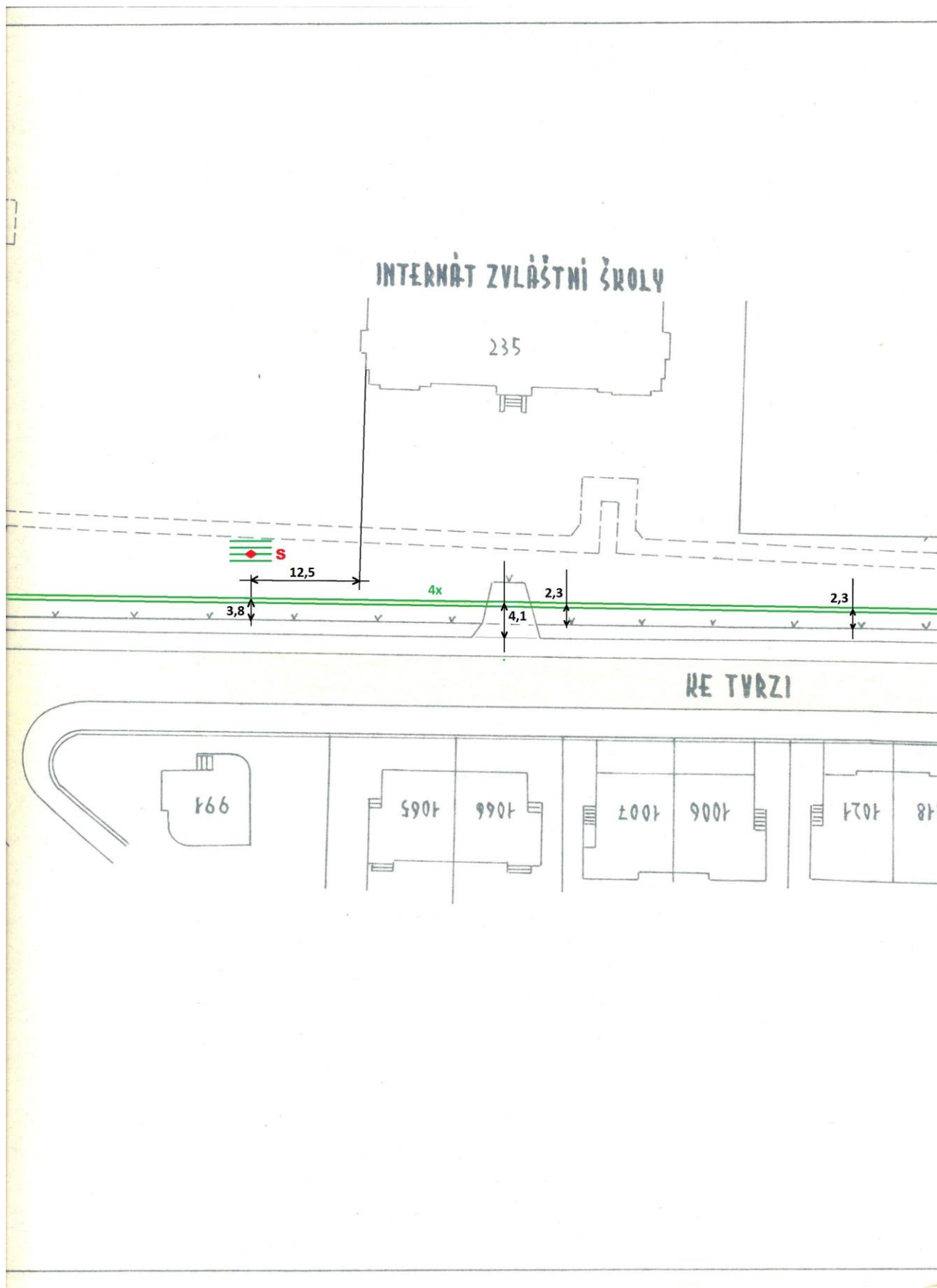
Dopravní podnik města
Pardubic a.s.
Teplého 2141
532 20 Pardubice
DIČ: CZ63217066
4

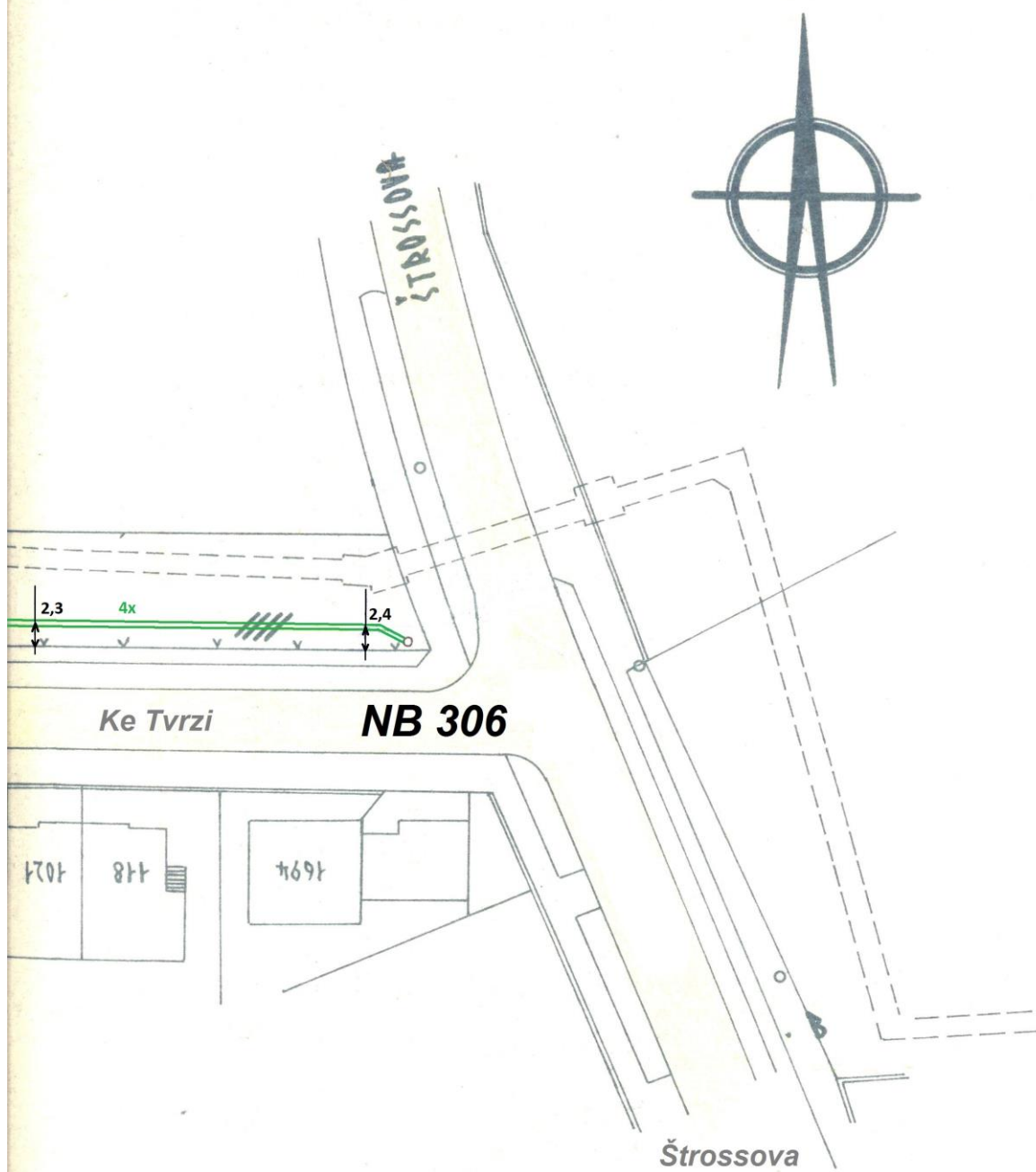
Ing. Ladislav Podivín
vedoucí střediska vrchního vedení,
měření a energetiky

Příloha: Orientační zakres kabelové trasy DPmP a. s. – 3 x A4



Kabelová trasa 600 V DC IT, 4 kabely 1 x 500 mm², typ AYKCY





DP PARDUBICE - č.v. 06 - 140

Skutčné provedení

28. XII. 1988

VCE - rozpis stavby	Pardubice stavby